

inclusions

- électroménagers
- eau chaude
- wifi
- système sonos

202 302 402 502 602

FRAIS DE SERVICES

SIGNATURE

DATE

1

733 pi²



condo + balcon

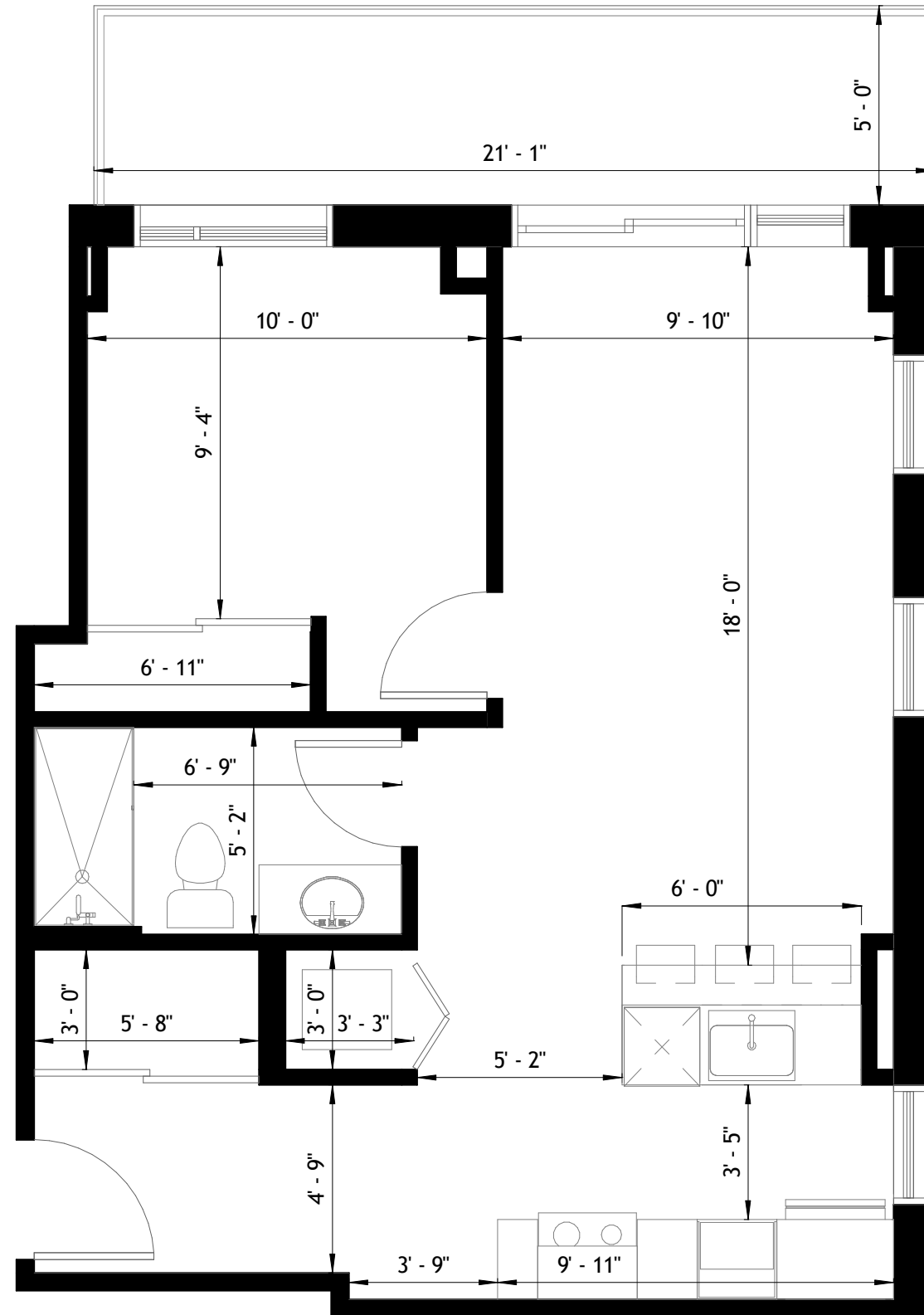
625 pi²

108 pi²

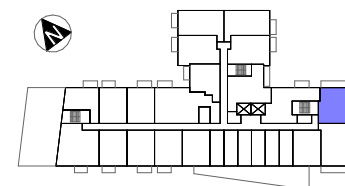
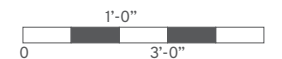
NOTES

- Les dimensions sont sujettes à changement sans préavis.
- Les superficies indiquées sont brutes et sujettes à changement sans préavis.

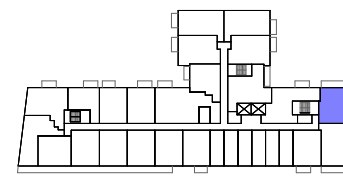
- La superficie brute indiquée est calculée en incluant la moitié des murs mitoyens, le mur extérieur complet et le mur du corridor complet.



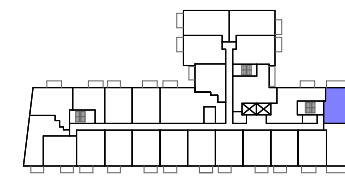
ÉCHELLE: 1/4" = 1'-0"



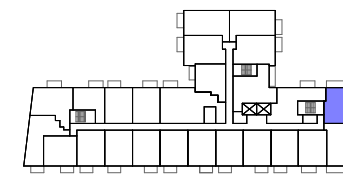
NIVEAU 2



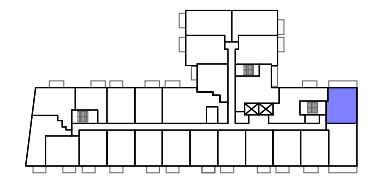
NIVEAU 3



NIVEAU 4



NIVEAU 5



NIVEAU 6

- 1. cuisine
- 2. salle à manger
- 3. séjour
- 4. chambre (lit queen)
- 5. salle de bain avec douche en verre
- 6. rangement
- 7. laveuse / sècheuse
- 8. balcon



deux chambres à coucher

Type 3.5-F

733 pi²

1

condo + balcon

625 pi²

108 pi²



NOTES

Le mobilier est montré à des fins d'illustration seulement.

REV: 2017-12-13 | 1/2

yimby