

inclusions

- électroménagers
- eau chaude
- wifi
- système sonos

219 316 419 519 619

FRAIS DE SERVICES

SIGNATURE

DATE

2

1190 pi²



condo + balcon

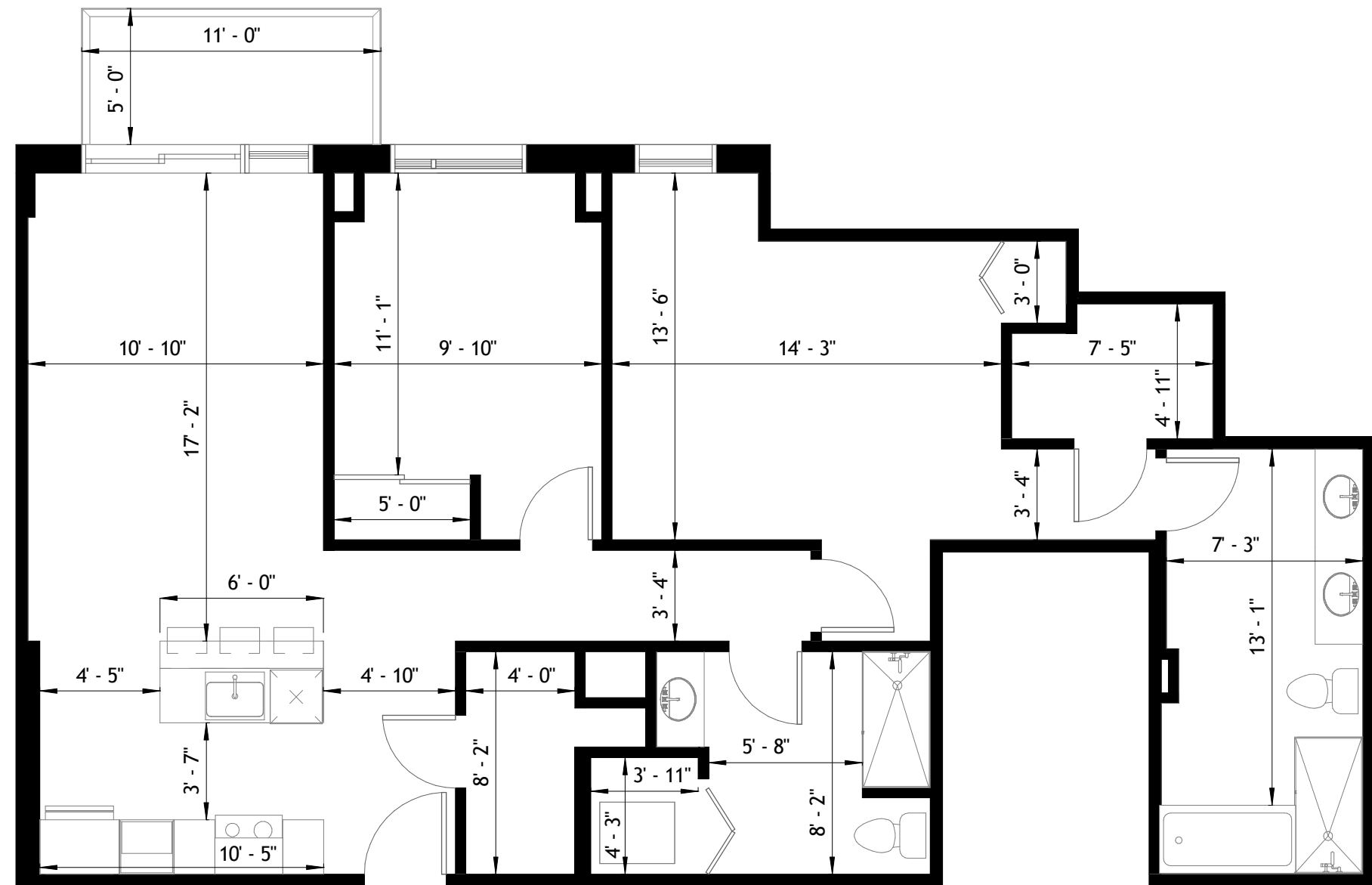
1135 pi²

55 pi²

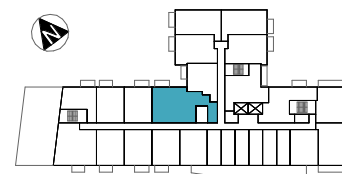
NOTES

- Les dimensions sont sujettes à changement sans préavis.
- Les superficies indiquées sont brutes et sujettes à changement sans préavis.

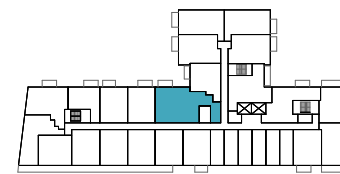
- La superficie brute indiquée est calculée en incluant la moitié des murs mitoyens, le mur extérieur complet et le mur du corridor complet.



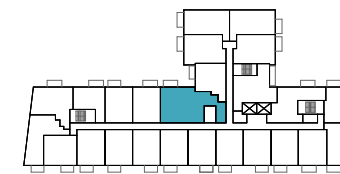
ÉCHELLE: 3/16" = 1'-0"
 1'-0" 5'-0"
 0 3'-0"



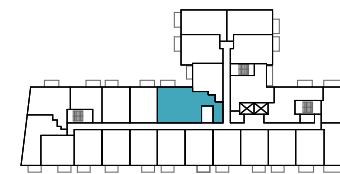
NIVEAU 2



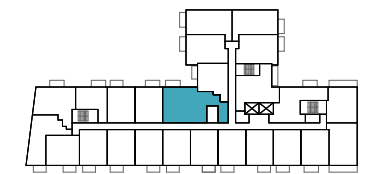
NIVEAU 3



NIVEAU 4



NIVEAU 5



NIVEAU 6



- 1. cuisine
- 2. salle à manger
- 3. séjour
- 4. chambre 1 (lit queen)
- 5. chambre 2 (lit queen)

- 6. salle de bain des maîtres avec douche en verre
- 7. salle de bain avec douche en verre
- 9. laveuse / sècheuse
- 10. balcon

deux chambres à coucher

Type 4.5-B

1190 pi²

2

condo + balcon

1135 pi²

55 pi²



NOTES

Le mobilier est montré à des fins d'illustration seulement.

REV: 2017-12-13 | 1/2

yimby